

Journées portes ouvertes
15 mars 2023
de 13h30 à 16h00



LYCEE DES METIERS VASSILY KANDINSKY
96 BOULEVARD BINEAU
92200 NEUILLY SUR SEINE
TEL : 01.46.24.43.16
FAX : 01.46.41.02.33



POUR VENIR AU LYCEE

En transport en commun :
Bus N° 163 ou 164 ou 174
Métro 1 : Les Sablons
Métro 3 : Louise Michel

En voiture : Sortir à la
porte de Champerret



POURQUOI VENIR A KANDINSKY

Le lycée professionnel Vassily Kandinsky est une petite structure, favorisant la prise en charge individuelle des élèves.

Des équipes pédagogiques innovantes qui s'investissent dans de nombreux projets : Participation au CNRD « Concours National de la Résistance et de la Déportation ». Projet éco responsable : projet jardin potager et thérapeutique.

Participation au concours « Meilleur Apprenti de France ». Projet de maquillage pour un défilé de mode.
Préparation aux différents concours post bac.

DOCUMENTS A L'ATTENTION DES PROFESSEURS PRINCIPAUX



Baccalauréat professionnel Esthétique, cosmétique et parfumerie

OBJECTIFS :

Devenir une professionnelle hautement qualifiée, compétente : en soins esthétiques du visage et du corps et en maquillage

Entrée en formation :

Après la troisième sur dossier scolaire, constitué au collège (AFFELNET)

Qualités requises :

Humaines et relationnelles
Bonne expression orale
Dextérité
Présentation et hygiène
Sens artistique

Déroulement de la formation :

Enseignements technologiques et professionnels,

3 Pôles

- ❖ Technologie des produits et matériels
- ❖ Cadre organisationnel, réglementaire et gestion de l'entreprise.
- ❖ Biologie, Vente -Conseil, Soins esthétiques (visage, épilation, maquillage, manucurie, soins du corps)

Enseignements généraux de niveau IV :

Mathématiques ; Sciences physiques ; Français ; Anglais ; Histoire-géographie ; enseignement moral et civique ; Prévention santé environnement ; Arts appliqués ; EPS et Economie -gestion.

Période de Formation en Milieu Professionnel (PFMP) :

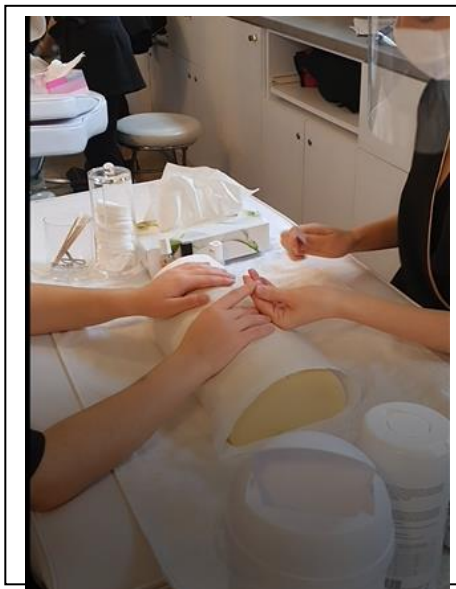
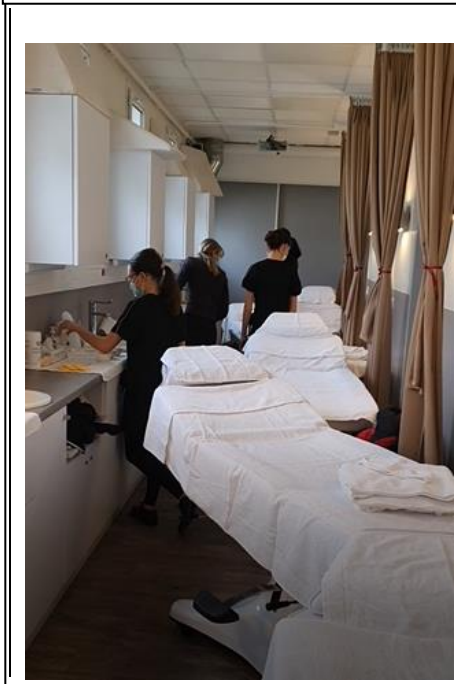
22 semaines de formation en milieu professionnel, réparties sur 3 années, sont obligatoires pour l'obtention du diplôme.

Secteurs d'activité après le BAC PRO :

Esthéticienne en institut de beauté, ongles, centre de bronzage, milieu hospitalier, maison de retraite, centre de thalassothérapie, démonstratrice pour une marque.

Poursuite d'études :

BTS Esthétique,
BTS MUC (Management des Unités commerciales),
BTS NDRC (Négociation et Digitalisation de la Relation Client)



Paroles d'enseignants

Le BAC PRO Esthétique Cosmétique Parfumerie est un diplôme d'État de niveau IV délivré par le Ministère de l'Éducation Nationale.

La formation Bac Pro Esthétique s'adresse aux élèves après une troisième.

Cette formation, d'une durée est de trois ans, est basée sur un programme exigeant et complet qui facilite l'intégration des élèves dans le monde du travail grâce à une parfaite autonomie et des connaissances adaptées aux réalités professionnelles et aux besoins du marché.

Le contenu de la formation s'articule autour de matières générales (français, mathématiques, histoire-géographie, anglais, éducation physique et sportive...) et de matières professionnelles (techniques esthétiques, sciences, économie gestion, arts appliqués...). Elle est complétée par des périodes de stages d'application en entreprises. 22 semaines de stages seront attendues pour valider le diplôme à l'issue des 3 années.

Pour le bon déroulement des apprentissages, il est important que chaque élève pratique l'ensemble des prestations prévues au référentiel mais aussi serve de modèle afin d'avoir un point de vue objectif des soins pratiqués plus tard sur la clientèle.

Après quelques années d'expérience, la titulaire du Bac Pro aura la faculté de pratiquer bon nombre de prestations attendues sur le marché, gérer un point de vente, former et encadrer son équipe.

La maîtrise des techniques esthétiques les plus pointues, soins corps notamment, la vente conseil de produits cosmétiques ou de prestations esthétiques, la gestion d'entreprise sont les points forts du programme qui répondent aux exigences professionnelles d'aujourd'hui et permettent d'envisager des postes attractifs et l'exercice de responsabilités.

Madame le Meur, professeur d'esthétique.

Attention le baccalauréat professionnel esthétique, cosmétique et parfumerie n'est pas un diplôme de maquilleur ou de maquilleuse professionnel.

BTS Management des unités commerciales (MUC)

Le titulaire de ce BTS est formé pour prendre la responsabilité d'une unité commerciale de petite taille ou d'une partie de structure plus importante (boutique, supermarché, agence commerciale, site Internet marchand...).

Dans ce cadre, il remplit les missions suivantes : management de l'équipe, gestion prévisionnelle et

évaluation des résultats, gestion de la relation avec la clientèle, gestion de

l'offre de produits et de services. En fonction de la taille de l'entreprise, il peut être chef de rayon, directeur adjoint de magasin, animateur des

ventes, chargé de clientèle, conseiller commercial, vendeur-conseil, téléconseiller, responsable d'agence, chef de caisse, chef de groupe, etc.

BTS Métiers de l'esthétique-cosmétique-parfumerie option A : management

Véritable chef d'entreprise, le titulaire du BTS Métiers de l'esthétique-cosmétique-parfumerie option management connaît à la fois les soins

esthétiques et les techniques de commercialisation des produits et des services. Il peut aussi bien travailler pour les entreprises de distribution (parfumeries, parapharmacies et grands magasins), que manager des instituts de beauté, des spas ou des centres de bien-être. Il assure la gestion courante de l'entreprise : gestion de la trésorerie, des stocks, des ressources humaines... Il peut

également concevoir une stratégie de communication pour lancer des nouveaux produits ou services, puis évaluer l'impact des opérations promotionnelles.

ATSEM

Le métier d'Agent Spécialisé des écoles Maternelles (Atsem) est au centre de l'éveil de l'enfant en maternelle. L'Atsem accompagne l'instituteur au quotidien en travaillant au plus près des enfants. Le poste d'Atsem est ouvert sur concours dans le cadre de la fonction publique territoriale.

Certificat d'Aptitude Professionnelle Accompagnant Educatif Petite Enfance (CAP AEPE)

Entrée en formation :

Après la troisième sur dossier scolaire, constitué au collège (AFFELNET)

OBJECTIFS :

Devenir un(e) professionnel (le) qualifié(e) et compétent (e) pour l'accueil et la garde de jeunes enfants.

Qualités requises :

Patience, écoute, esprit d'équipe, bonne expression orale, bonne résistance physique, sens de l'observation, réactivité, autonomie, soigneux et créativité

♦ Savoir répondre aux besoins fondamentaux de l'enfant et être capable:

1 d'assurer l'entretien et l'hygiène des différents espaces de vie de l'enfant.

2 d'assurer l'accueil, les soins d'hygiène corporelle, l'alimentation, la sécurité de l'enfant.

3 de contribuer à son développement, à son éducation, et sa socialisation.



Secteurs d'Activité après le CAP:

Le diplômé peut travailler en école maternelle, en crèche, en halte-garderie ou en centre de vacances. A domicile.

Il exerce souvent les fonctions d'agent territorial spécialisé des écoles maternelles (ATSEM).

Poursuite d'études :

Bac Professionnel, rentrée en première Service Proximité et Vie Locale et A.S.S.P, sous condition d'un excellent livret scolaire et une grande volonté d'instruction.

Concours : Auxiliaire de puériculture ou Aide-soignant

Déroulement de la formation :

Enseignements technologiques et Professionnels

3 Pôles :

- ❖ Sciences Médico-Sociales, Biologie générale et appliquée.
- ❖ Alimentation /Nutrition, Technologie.
- ❖ Prise en charge de l'enfant à domicile, Accompagnement éducatif de l'enfant, Techniques de services à l'usager.



Enseignements généraux de niveau V :

Mathématiques ; Sciences physiques ; Français ; Anglais ; Histoire-géographie ; Prévention santé environnement ; Education civique ; Arts appliqués ; EPS.

Périodes de Formation en Milieu Professionnel (PFMP) :

14 semaines de formation en milieu professionnel, réparties sur 2 années, sont obligatoires pour l'obtention du diplôme.



Des poursuites d'études possibles après le bac pro ASSP

Avec un bon dossier et une mention ("bien" ou "très bien"), les bacheliers peuvent envisager de continuer par :

- Un concours d'aide soignant ou d'auxiliaire de puériculture. Il existe aujourd'hui une équivalence entre les enseignements modulaires de ces formations. Pour la formation d'aide-soignant, les bacheliers pro ASSP sont reçus sur entretien et n'ont que 3 modules (sur les 8) à valider, soit 4 à 5 mois de formation. En formation d'auxiliaire de puériculture, ils n'ont que 4 modules à valider (sur les 8).
- Un concours d'infirmier, mais les élèves du bac pro ASSP devront faire face à la concurrence des autres candidats bacheliers de filière scientifique.
- Un concours d'entrée en écoles de moniteurs éducateur ou spécialisé avec une bonne préparation.
- Un BTS ESF ([économie sociale et familiale](#)) ou un BTS SP3S ([services et prestations des secteurs sanitaire et social](#)).

Baccalauréat professionnel Accompagnement, Soins et Service à la Personne.

Entrée en formation :

Après la troisième sur dossier scolaire, constitué au collège (AFFELNET)



OBJECTIFS:

Assurer l'accueil, les soins d'hygiène, l'alimentation, le confort et la sécurité des usagers (personnes âgées, personnes en situation de handicap, enfants)

Qualités requises :

Disponibilité
Autonomie Maîtrise de soi
Capacités relationnelles

Animer des activités de loisirs.

Contribuer au développement et à l'éducation de l'enfant, au maintien de l'autonomie des personnes (âgées ou en situation de handicap)



Secteurs d'activité après le BAC PRO :

Etablissements Sanitaires et Sociaux et Médico-Sociaux (hôpitaux, Maisons de Retraite).
En structures collectives, auprès de personnes en situation temporaire ou permanente de dépendance
Intervenant en structure d'accueil de la petite enfance, Assistant en soins, Responsable d'hébergement.

Poursuite d'études :

BTS Economie Sociale et Familiale
BTS Services et Prestations des Secteurs Sanitaire et Social
Concours: sociaux et paramédicaux.

Déroulement de la formation :

Enseignements technologiques et professionnels

3 Pôles:

- ❖ Techniques de soins et d'ergonomie, Biologie et microbiologie appliquée.
- ❖ Sciences Médico-Sociales, Techniques d'animation et participation à des projets d'éducation à la santé.
- ❖ Alimentation /Nutrition, Services à l'utilisateur.



Enseignements généraux de niveau IV :

Mathématiques ; Sciences physiques ; Français ; Histoire-géographie ; Education civique ; Anglais ; Prévention santé environnement ; Arts appliqués ; EPS et Economie -gestion.

Périodes de Formation en Milieu Professionnel (PFMP) :

22 semaines de formation en milieu professionnel, réparties sur 3 années, sont obligatoires pour l'obtention du diplôme.

